

ارائه‌کننده راهکارهای و تجهیزات هوشمند اندازه‌گیری

SMART METERING SOLUTIONS



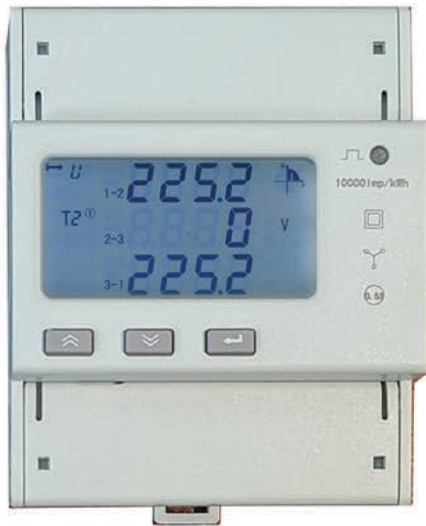
کنترل برق مینیاتوری سه فاز
با قابلیت اتصال به نرم‌افزار هوشمند



2817.78 kWh
739.21 m³
7823.94 kWh
8922.32 m³
992.21 kWh
528.56 m³
1676.23 m³
4325.51 kWh
9899.11 m³
992.21 kWh
119.17 m³
179 °C
1238.27 kWh
1238.21 kWh
613 °C
643.34 m³
5436.32 kWh
43.19 kWh
43.5 °C
6.3746 m³
711.23 kWh

Three phase power meter

کنتور برق مینیاتوری سه فاز با خروجی دیتا RS485



کنتور برق مینیاتوری سه فاز با خروجی مودباس Modbus-RS485، ابزاری کوچک، نوین و دقیق با امکان اتصال به تجهیزات خوانش از دور برونتاب برای پایش و نمایش اطلاعات روی LCD و نرم افزار تحت وب از طریق تلفن همراه و کامپیوتر و مناسب برای نصب تابلویی است. (DIN rail)
کنتورهای سه فاز مینیاتوری در دو نوع اتصال مستقیم تا ۸۰ آمپر و سه فاز غیرمستقیم بدون محدودیت در آمپر می باشند.

مشخصات دستگاه

V, I, P, F, PF ولتاژ، آمپر، توان اکتیو و راکتیو، توان کل، ضریب توان، فرکانس	پارامترهای اندازه گیری
Pulse output, MODBUS-RTU, RS485	روش های ارتباطی و ارسال اطلاعات
IP 51	درجه حفاظتی
۱	کلاس دقت
LCD 12digits	نوع نمایشگر - تعداد رقم نمایشگر
Kwh active ساعت کیلووات	اندازه گیری انرژی
230 VAC	ولتاژ اسمی
161 - 300 VAC	بازه عملکرد ولتاژی
۲ کیلوولت برای ۱ دقیقه	حداکثر مقاومت در مقابل ولتاژ بالا
۶ کیلوولت به مدت ۱/۲ میکروثانیه	حداکثر مقاومت در مقابل ولتاژ لحظه ای
۸۰ آمپر مستقیم - نامحدود اتصال CT	حداکثر آمپر
$3 \times 1(6)A, 3 \times 10(80)A$	مساحت سیم
45Hz - 65Hz	بازه فرکانس
مطابق استاندارد IEC 62053-21 IEC 62053-22	گواهینامه
65 × 72 × 90	ابعاد

شرایط محیطی

کمتر از 95 %	رطوبت محیط
-25°C -55°C	دمای محیط کار
-40°C -70°C	دمای نگهداری انبار

Total active energy توان کل



Voltage ولتاژ



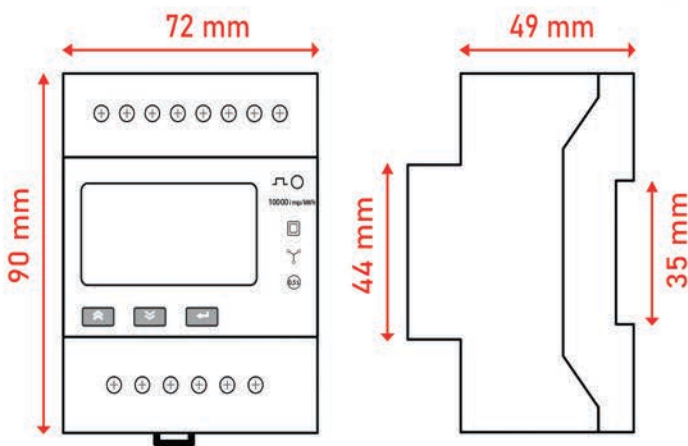
Power توان



Current جریان

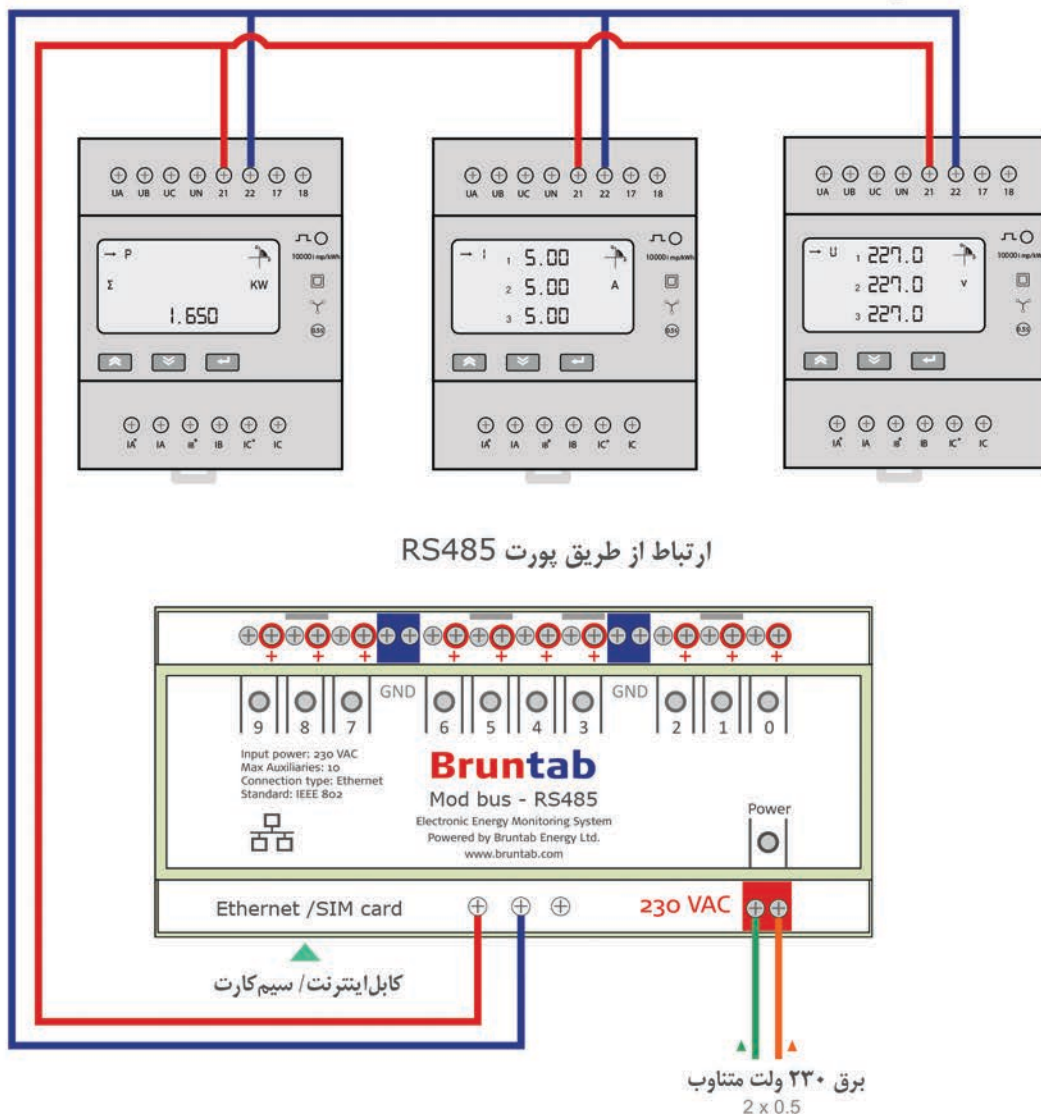


ابعاد



نحوه سیم‌بندی کنتورها و اتصال آنها به دستگاه خوانشگر

پارامترهای مهم برق شامل ولتاژ، آمپر، ضریب توان، توان مصرفی کل، فرکانس و ... برای انواع کنتورها روی LCD قابل مشاهده است. همچنین کنتورها از طریق پورت RS485 به یکدیگر به صورت سری متصل شده و در نهایت به دستگاه هوشمندساز HGC شرکت برون‌تاب اتصال می‌یابد. از طریق پورت لن یا وای‌فای و یا سیم‌کارت ارسال اطلاعات به نرم‌افزار هوشمند تحت وب امکان‌پذیر است. کنتورهای سه‌فاز مینیاتوری در دو نوع اتصال مستقیم تا ۸۰ آمپر و سه‌فاز غیرمستقیم بدون محدودیت در آمپر می‌باشند.



* حداقل فاصله بین کنتورها ۲۵ میلی‌متر باشد.

موارد استفاده :

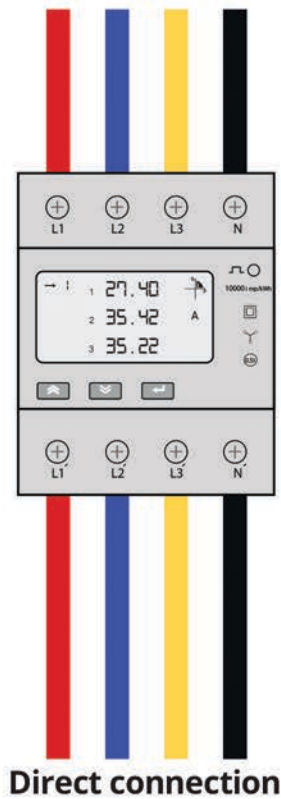
تفکیک برق مصرفی مجتمع‌های تجاری، اداری، مسکونی دارای یک کنتور اصلی دیماند و تولیدکنندگان منطقه‌ای مونیتورینگ و بهینه‌سازی در صنایع، مراکز اداری، مجتمع‌های مسکونی

انواع کنتور سه فاز اتصال مستقیم و اتصال غیر مستقیم

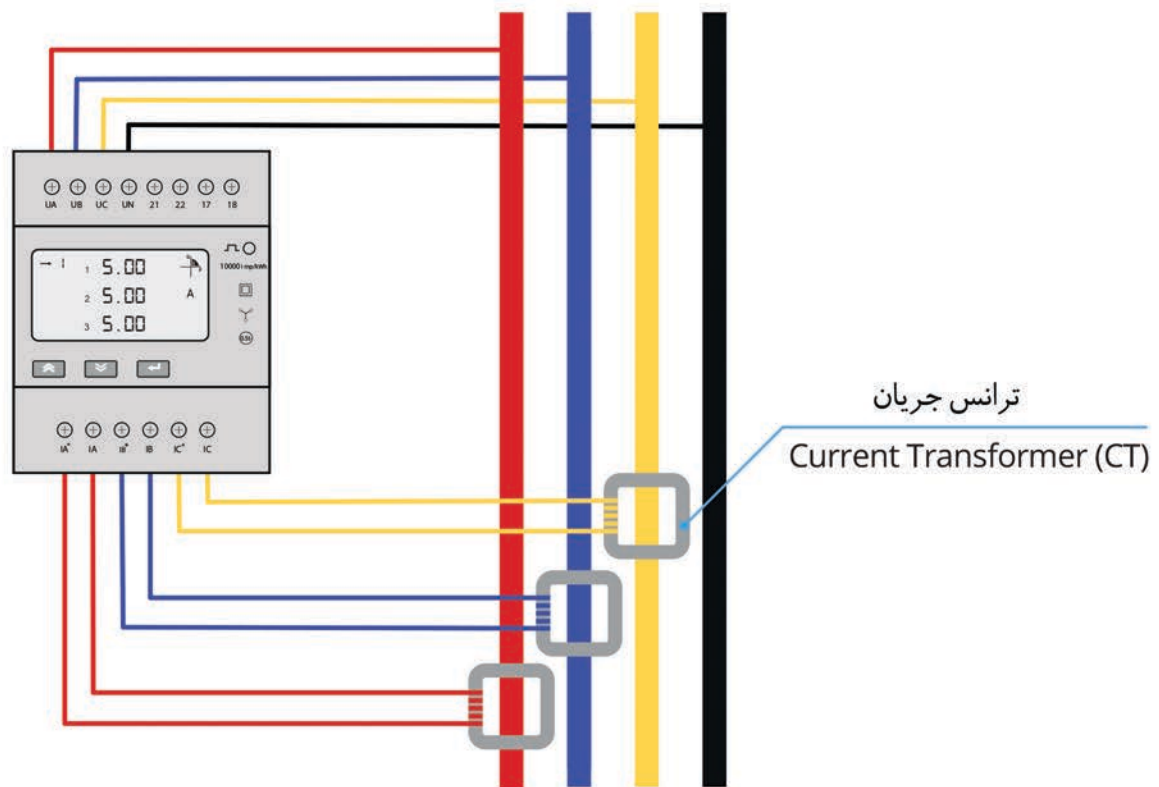
کنتورهای برق سه فاز به دو نوع مستقیم و غیرمستقیم تقسیم بندی می‌شوند.

کنتور سه فاز با اتصال مستقیم برای جریان‌های تا ۸۰ آمپر استفاده می‌شوند و نحوه نصب آنها به سادگی و با اتصال سه فاز و نول به ورودی و خروجی از کنتور است.

در بسیاری از کاربردهای صنعتی و پست‌های برق اصلی، جریان عبوری بیش از ۸۰ آمپر و گاهی تا چند صد آمپر یا بیشتر است. در این صورت می‌توان از کنتورهای اتصال غیرمستقیم استفاده نمود و برای این امر کافی است از ترانس کاهنده جریان استفاده کرد. در چنین مواقعی ضریب تبدیل کاهنده در دستگاه تنظیم می‌شود تا جریان واقعی عبوری ذخیره و لاگ‌گیری و در نهایت روی نرم‌افزار نمایش داده شود. (Current Transformer) CT



Indirect connection



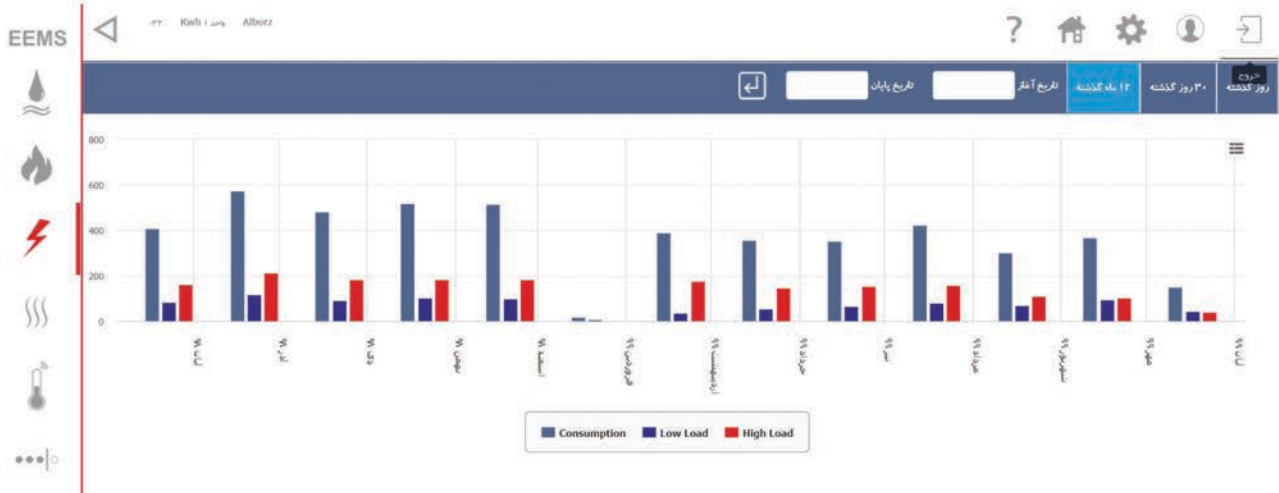
امکانات نرم افزار مونیورینگ شرکت برونتاب

ردیف	موتور	مشترک	آخرین ارسال به موتور			میزان مصرف		وضعیت
			روز	تاریخ (MM/DD/YYYY)	ساعت	مجموع	روز گذشته	
1	039	Alborz	امروز	1399/08/09	17:38	2210.42	1.21	●
2	041	Alborz	امروز	1399/08/09	18:31	0070.6	0	●
3	031	Alborz	امروز	1399/08/09	17:31	0000.88	0	●
4	018	Alborz	امروز	1399/08/09	17:54	10037.74	0	●
5	017	Alborz	امروز	1399/08/09	17:54	2127783.64	0	●
6	016	Alborz	امروز	1399/08/09	17:54	202.33	0	●
7	014	Alborz	امروز	1399/08/09	17:54	1706.5	1.29	●
8	015	Alborz	امروز	1399/08/09	17:54	3.66	0	●
9	013	Alborz	امروز	1399/08/09	17:55	1534.5	0.24	●

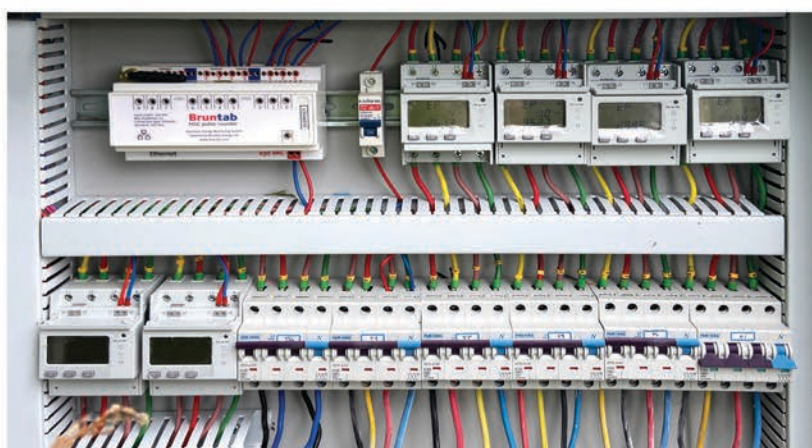
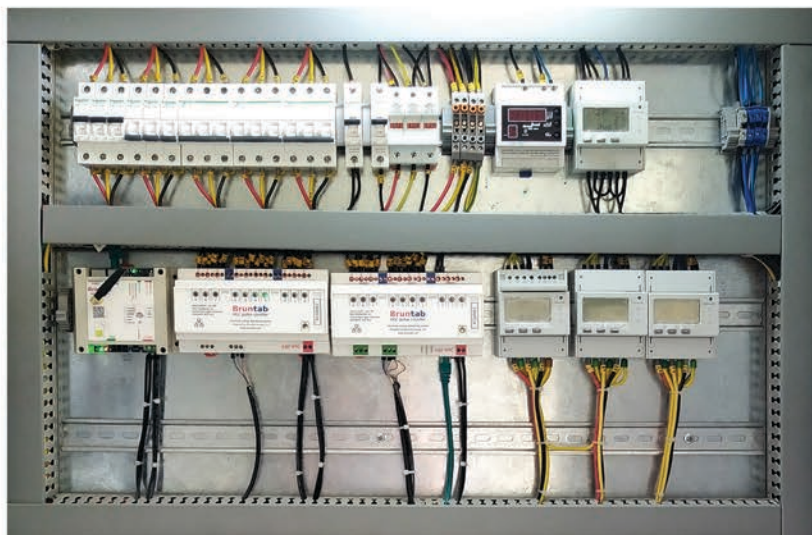
تصویر: مشاهده مصرف کنتورها به صورت آنلاین در نرم افزار تحت وب برونتاب



تصویر: مشاهده مصرف روزانه یک واحد به صورت آنلاین در نرم افزار تحت وب برونتاب



تصویر: مشاهده مصرف کمباری، پرباری و میانباری به صورت آنلاین



تصویر: کنتورهای سه فاز نصب شده در تابلو برق به همراه دستگاه خوانشگر با قابلیت ارسال اطلاعات به نرم افزار